

Planet'RSE 
Agissons ensemble

Toulouse

B.R.I.C

**Brigade Régionale
d'Interpellation Climatique**



Soyons constructifs!

Sommaire

- **Planet'RSE Toulouse**
- **La B.R.I.C : mission et moyens mis en oeuvre**
- **Nos matinales, évènements et webinaires**
- **Dispositifs d'accompagnement**
- **Conditions et tarifs**





Planet'RSE Toulouse, vous connaissez ?



L'association Planet'RSE Toulouse a été créée en 2016. Sa vocation est de favoriser le développement de la Responsabilité Sociétale sur son territoire.

La RSE a beaucoup évolué toutes ces dernières années, avec des ambitions et, forcément, des formes différentes.

L'association Planet'RSE Toulouse milite et agit pour **une RSE réellement transformative, une RSE plus stratégique, plus incarnée et mieux valorisée.**

<https://planetrse-toulouse.org/>

S'INSPIRER

GRAND
PROCÈS
DE LA
RSE



LES MATINALES RSE
1^{er} mardi du mois

Sur
inscription
préalable

LES MATINALES
de la B.R.I.C.

Sur
inscription
préalable

S'IMPLIQUER



Soyons constructifs!

SE FORMER





La B.R.I.C, l'agence interne de Planet'RSE Toulouse

Mission : interpeller les organisations privées et publiques de notre territoire sur l'enjeu climat, de manière constructive.

Moyens : Pour les organisations, TPE, PME, les personnes souhaitant progresser par rapport aux enjeux climat :

- Des dispositifs de sensibilisation, d'information et de formation reposant sur des ressources mutualisées, partagées
- Des méthodes et des outils pour agir dans une dynamique d'ensemble, pour favoriser, accélérer les démarches d'atténuation (décarbonation) et d'adaptation aux enjeux climat

Ecosystème et partenaires



Association des
Professionnels en
Conseil Climat Energie
et Environnement

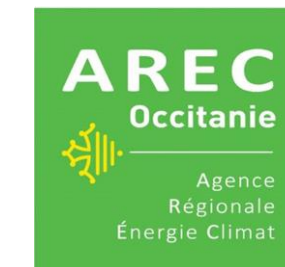
toulouse
métropole

Toulouse
Métropole
Impact



ADEME
AGENCE DE LA
TRANSITION
ÉCOLOGIQUE

Karbon Ethic
Engageons votre entreprise vers la sobriété



AREC
Occitanie
Agence
Régionale
Énergie Climat



La Région
Occitanie
Pyrénées - Méditerranée

bpi france



Mouvement
IMPACT
FRANCE

Le "faire ensemble" pour le climat



RDV

Sensibilisation et information pour optimiser le passage à l'action

Savoir se situer face aux enjeux climat
Bilan Carbone® et autres outils accessibles
Appuis et financements en local



RDV

Mise en actions collective

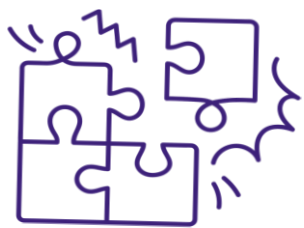
Identifier et collecter les données nécessaires pour un juste état des lieux
Construire et piloter sa démarche "climat"



RDV

Evaluation, progression et valorisation

Bénéficier d'un cadre de coopération pour évaluer et améliorer en continu les actions et les résultats obtenus



RDV

Matinales B.R.I.C.

Déroulement des Matinales B.R.I.C. :

8H30 – 9H00 : Accueil café (La Mêlée, 27 rue d'Aubuisson 31000 Toulouse)

9h00 - 10h30 : **Thème Focus** (enjeux, adaptation, réglementation, ...) avec des interventions d'experts

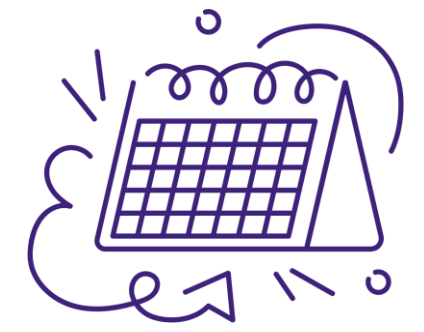
10h30 - 11h00 : Pause et networking

11h00 - 12h30 : **Climat des fonctions et métiers** (RH, Services généraux, Achat, Logistique, contrôle de gestion,...), ce qui doit évoluer, avec retours d'expérience et mises en situation



Programme Matinales BRIC 2025

RDV



Dispositif TPE-PME 2025

RDV

RDV

RDV

Séquence 1 (3h30)

Préparation

Présentation de la démarche

Identification des principales sources d'émissions

- cartographie de l'activité

Plan de collecte des données

- énergie, transports, achats, déchets en fonction des 20/80

Assuré par nos membres experts, membres de l'APCC

RDV

Séquence 2 (3h30)

Mise en actions

Partage et consolidation des données

- accompagnant par sous-groupes pour vérifier les données collectées

Analyse des données

- Accompagnement personnalisé en sous-groupes et benchmark sectoriels

Premier feed back et pistes d'actions

Assuré par nos membres experts, membres de l'APCC

RDV

RDV

Séquence 3 (3h30)

Restitution, évaluation > amélioration

Atelier de co-construction des actions

- identification des actions en sous groupes pour réduire les émissions et s'adapter

Planification des prochaines étapes

- organisation des ressources nécessaires pour mettre en œuvre de nouvelles actions

Assuré par nos membres experts, membres de l'APCC

Actions à réaliser entre
deux séquences

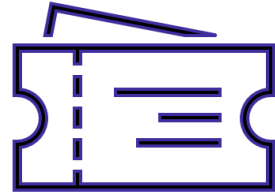
Collectes des données

Réflexions sur le plan d'action

Appui individualisé
par un membre expert
entre les séquences

EN
OPTION

Offres et tarifs



Pass Matinales BRIC 2025

(11 RDV programmés en 2025)

Pass valable pour 20 RDV

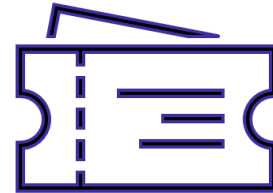
jusqu'à 3 bénéficiaires du même Pass Matinales BRIC sur un même RDV

- **400€ HT** pour une organisation non-membre de Planet'RSE Toulouse
- **250€ HT** pour un organisation membre de Planet'RSE Toulouse

Accès à titre individuel sur chaque RDV:

- **30€ TTC** par matinale pour une personne non-membre de Planet'RSE Toulouse
- **25€ TTC** par matinale pour un membre de Planet'RSE Toulouse

NB : Priorité d'inscription(s) donnée aux organisations titulaires d'un PASS BRIC MATINALES



Dispositif TPE-PME 2025

Dispositif réservé aux organisations membres de Planet'RSE Toulouse

- **750€ HT** pour les 3 séquences

Option :

- **250€ HT** pour un accompagnement individualisé entre les séquences par un membre expert de la BRIC

Réduction pour l'accompagnement individualisé de 20% pour les organisations titulaires du Pass Matinales BRIC

Session pour 12 entreprises maximum

Pour aller plus loin ...



Dispositif PME-ETI 2025

Dispositif d'accompagnement construit en partenariat avec l'association Karbon Ethics proposé à partir de mars 2025

A destination de PME et ETI

Intégration Méthode ACT

Financement ADEME et autres dispositifs d'appui

Contacts



Alexandra WERESZCZYNSKI

alexandrawere.conseils@gmail.com



Thomas CHATEL

thomas.chatel@ecofinder.fr

contact@planetrse-toulouse.org

