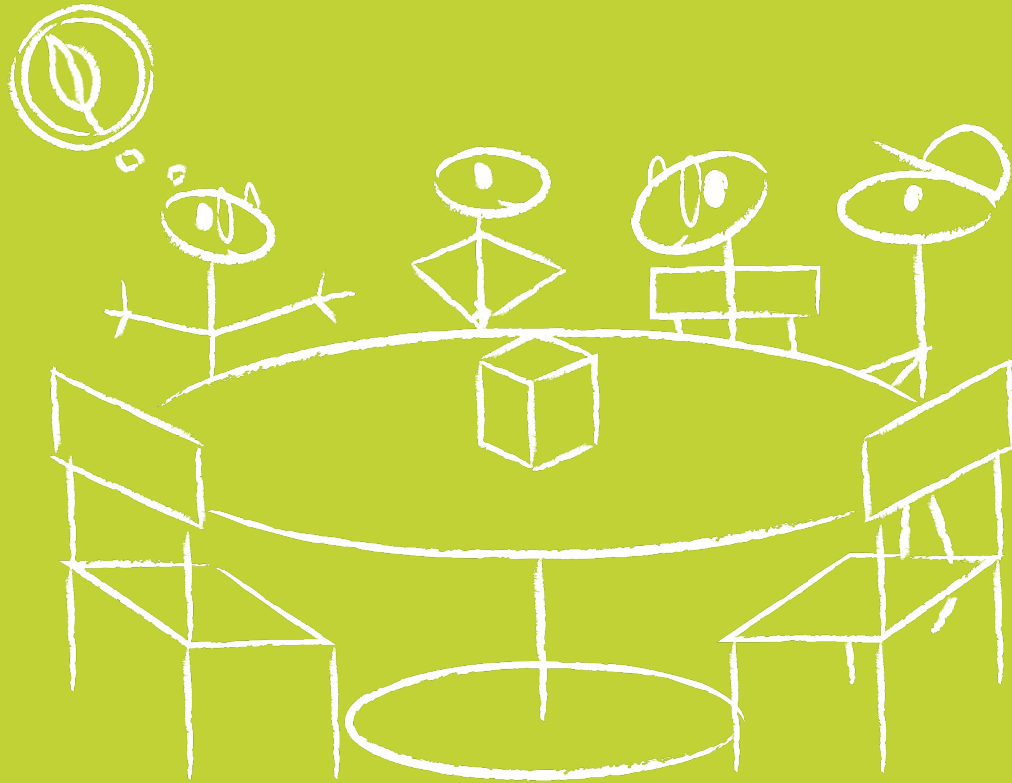
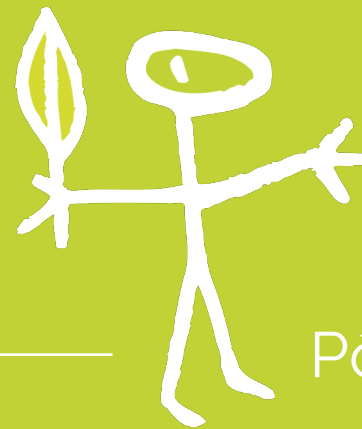


# Inspir'action

l'éco-conception pas à pas



## A RETENIR



# Objectif du jeu



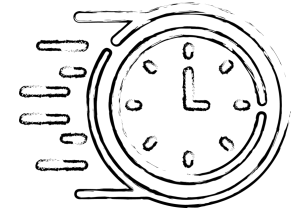
Eco-concevoir le 1er produit de l'entreprise, grâce à tous les services de l'entreprise autour de la table



Imaginer pas à pas le produit éco-conçu au travers de chaque étape de la démarche

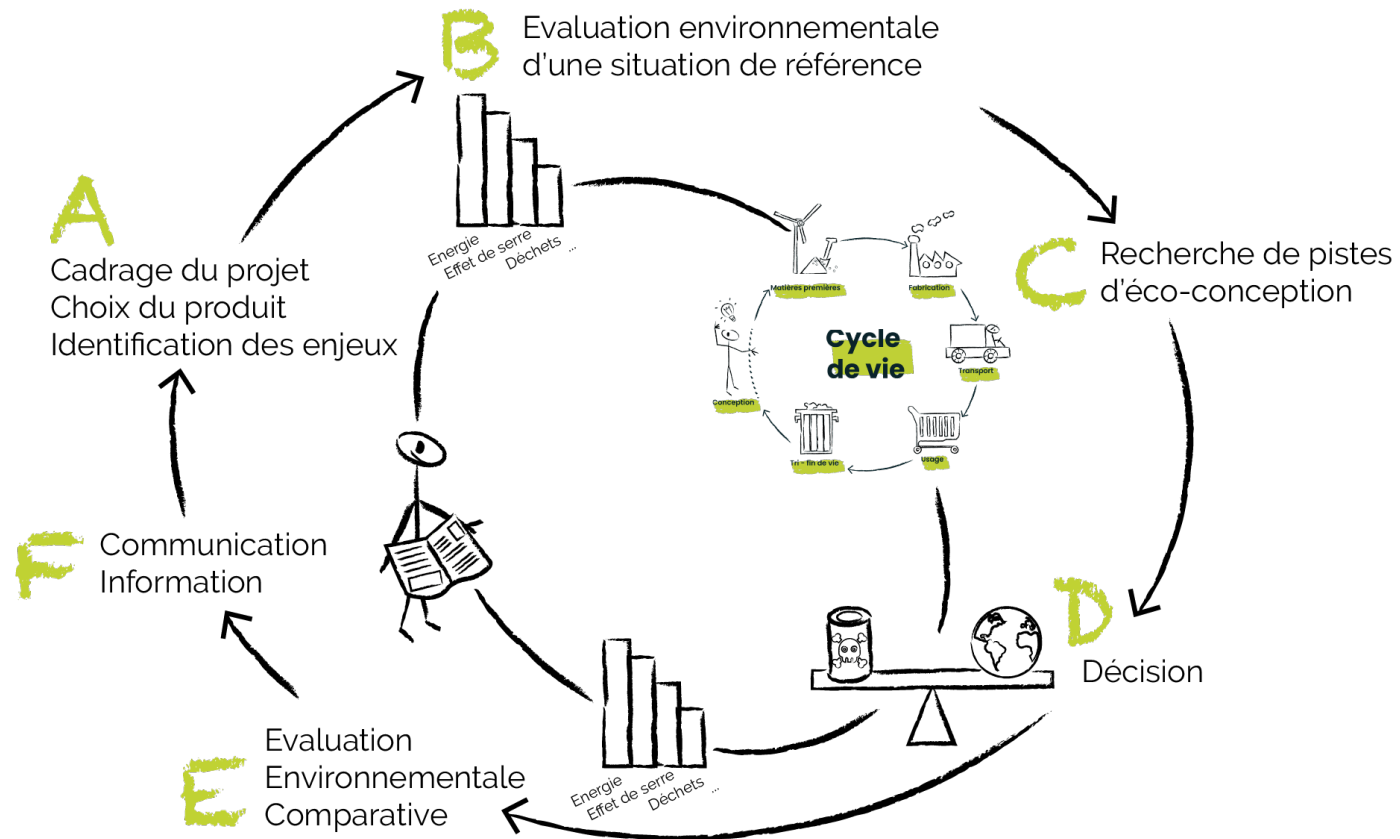


# Règles du jeu



2h

» Suivre la démarche d'éco-conception



# Etape A

» Dans la 1e étape d'une démarche d'éco-conception il est important de :



Analyser le contexte de l'entreprise



Définir une équipe projet pluridisciplinaire



Avoir un objectif commun pour dimensionner le projet



Formaliser une méthode de choix de produit

*Acteur clé : La Direction*

# Etape B

» Dans la 2e étape d'une démarche d'éco-conception il est important de:



Comprendre le rôle des acheteurs, responsables R&D et de la production dans la collecte de données



Collecter des données sur le cycle de vie de votre produit



Identifier l'unité fonctionnelle de votre produit



Comprendre qu'analyser une ACV d'expert n'est pas nécessaire pour identifier les principaux impacts d'un produit et donc pour faire de l'éco-conception

***Acteur clé : Le responsable environnement***

# Etape C

» Dans la 3e étape d'une démarche d'éco-conception il est important de:



S'ouvrir les chakras



Impliquer tous les collaborateurs et les parties prenantes externes



Utiliser des outils d'amélioration environnementale génériques et spécifiques à  
chaque métier



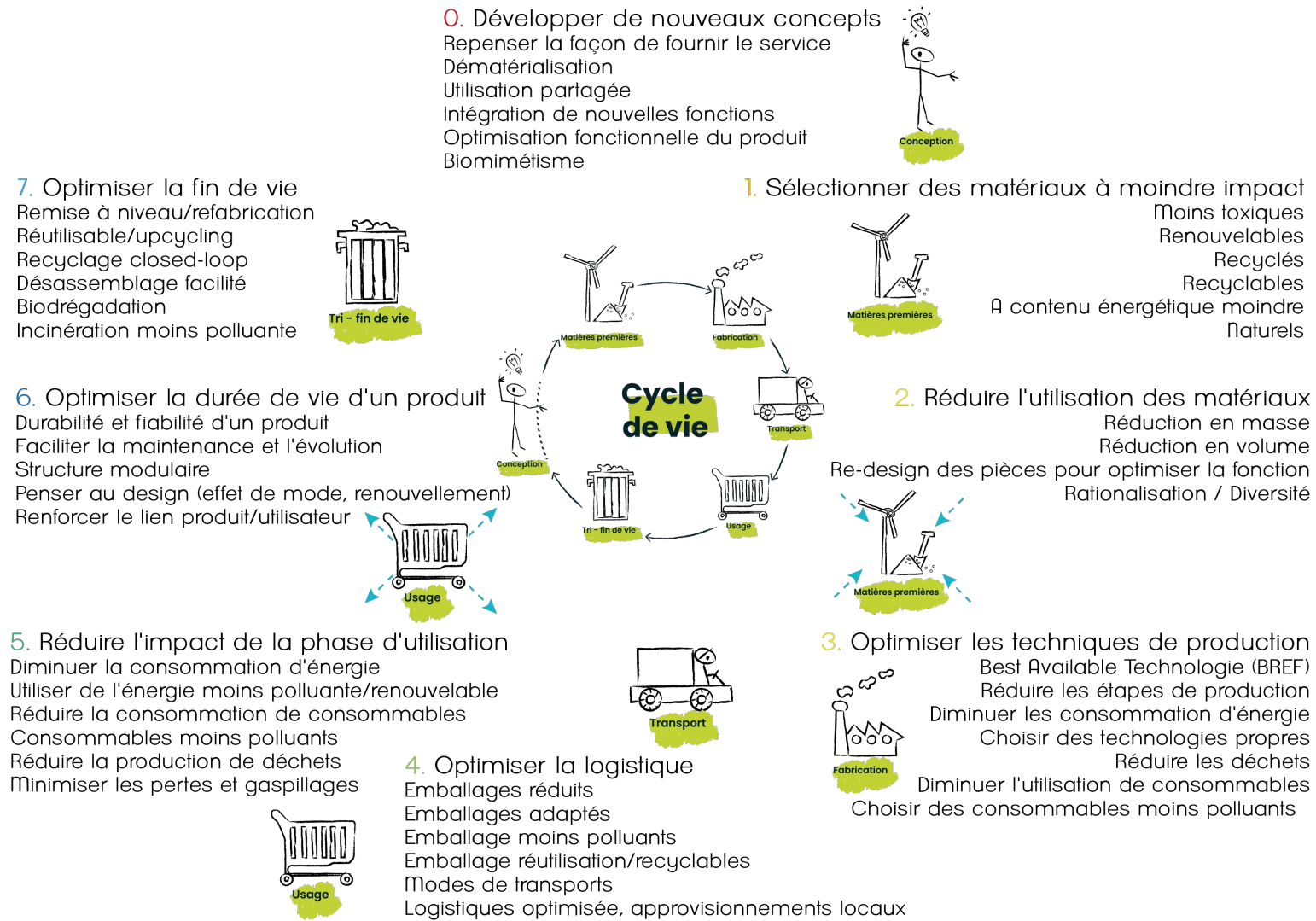
Comprendre le rôle du bon sens et de la créativité



Utiliser les outils en lien avec le contexte de l'entreprise

***Acteur clé : Le Responsable R&D***

# Outil d'inspiration : Roue de Brezet



# Etape D

» Dans la 4e étape d'une démarche d'éco-conception il est important de:



Prendre en considération les contraintes de chaque collaborateur



Faire des compromis



Travailler ensemble, en tant qu'équipe pluridisciplinaire



Choisir des stratégies qui répondent à la vision stratégique de l'entreprise et à son contexte

défini dans l'étape A



Impliquer la direction qui tranche

***Acteur clé : La direction***



# Etape E

» Dans la 5e étape d'une démarche d'éco-conception il est important de:



Comparer la solution éco-conçue et initiale avec la même unité fonctionnelle



Prendre en compte le même périmètre, les mêmes hypothèses et le même outil



Visualiser les transferts d'impacts et réduire l'empreinte globale au maximum



Comprendre que les résultats d'évaluation environnementale quantitative ne permettent pas

toujours d'évaluer toutes les stratégies

# Etape F

» Dans la 6e étape d'une démarche d'éco-conception il est important de:



Prendre en compte les 6 critères d'une communication environnementale irréprochable pour éviter le greenwashing



Utiliser tout ce qui a été réalisé dans les étapes précédentes de la démarche



Comprendre l'importance du rôle du marketing, de la communication et du responsable environnement à cette étape

***Acteur clé : Le Responsable Communication***

# Les principes de la communication environnementale

La norme ISO14020 établit les principes directeurs pour le développement et l'utilisation des étiquettes et déclarations environnementales.

Dans son 1<sup>er</sup> principe, elle recommande que toute communication environnementale soit :

**Pertinente** : elle doit mentionner les vrais enjeux environnementaux du produit

**Exacte** : les informations fournies doivent être fiables et provenir de sources robustes

**Vérifiable** : les sources doivent être accessibles et les modes de preuve transparents

**Non trompeur** : la communication doit être sans ambiguïté et pas ouverte à l'interprétation

Au Pôle Eco-conception, nous recommandons d'ajouter deux principes complémentaires :

**Efficacité à l'usage** : pour rassurer le client que la performance du produit est garantie avant tout

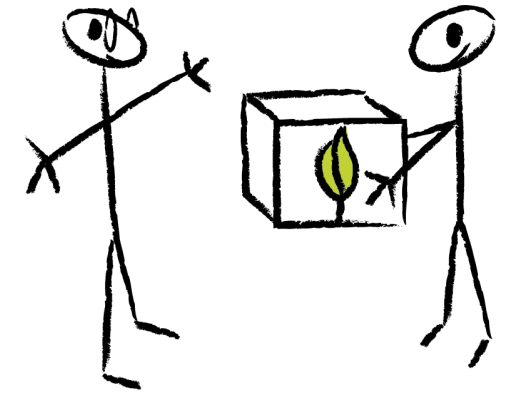
**Humilité** : Parce que tout produit a un impact

# Conclusion

- » Un projet d'éco-conception s'inscrit dans une boucle **d'amélioration continue** » le produit éco-conçu peut l'être une nouvelle fois dans un second niveau !
- » Une première démarche d'éco-conception permet de se former pour ensuite pouvoir **démultiplier** à d'autres produits
- » Le choix des stratégies d'éco-conception mises en place est important car ce sont elles qui concrétisent la démarche, la rende tangible et qui peuvent être mises en valeur auprès des clients.

Mais fondamentalement, l'éco-conception c'est avant tout **la réflexion mise en place pour aboutir à ces stratégies** (d'où ce jeu !)

# Réussir son projet d'éco-conception : les clés !



Construire une  
communication  
cohérente

Analyser les  
**opportunités marchés**  
et **capacités internes**  
de l'entreprise

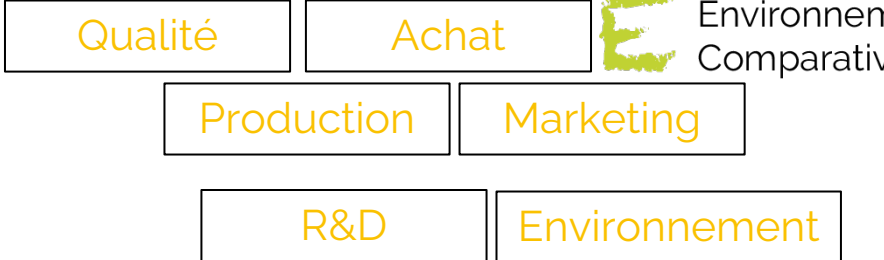
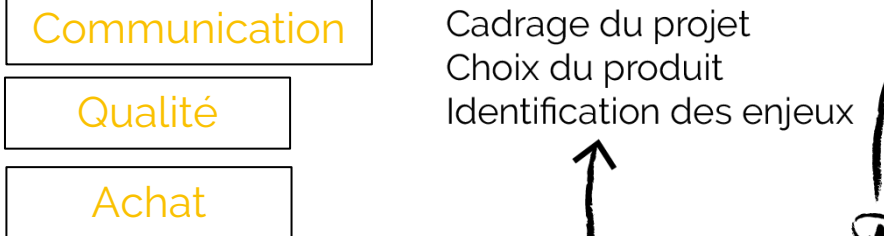
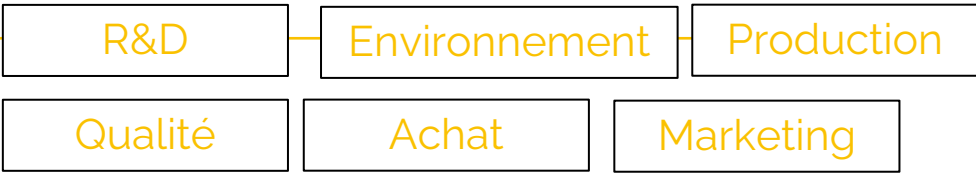
Sensibiliser à l'éco-  
conception tous les  
collaborateurs

Dimensionner le  
projet en fonction des  
enjeux

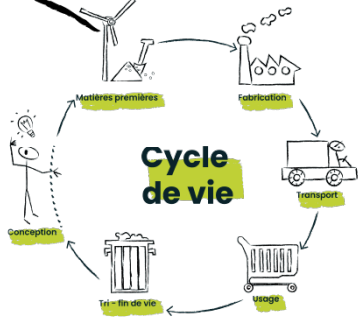
Avoir le soutien actif  
de la direction

S'entourer d'une  
**équipe projet inter-  
services** et motivée

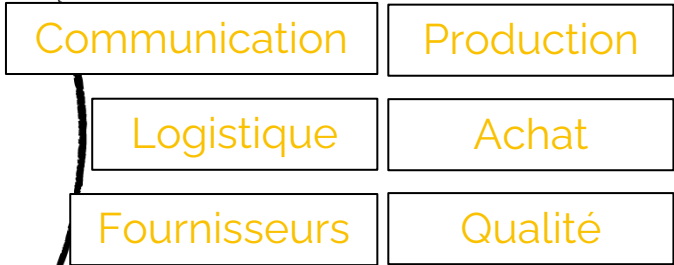
Choisir  
stratégiquement le  
premier produit



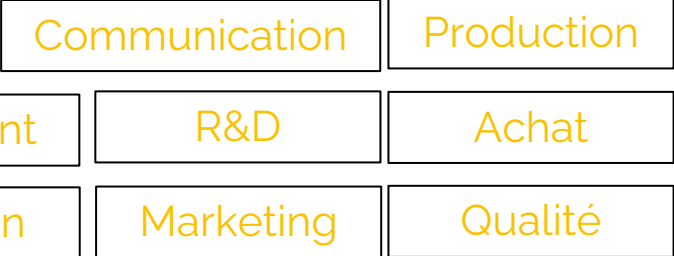
**B** Evaluation environnementale  
d'une situation de référence



**C** Recherche de pistes  
d'éco-conception



**D** Décision

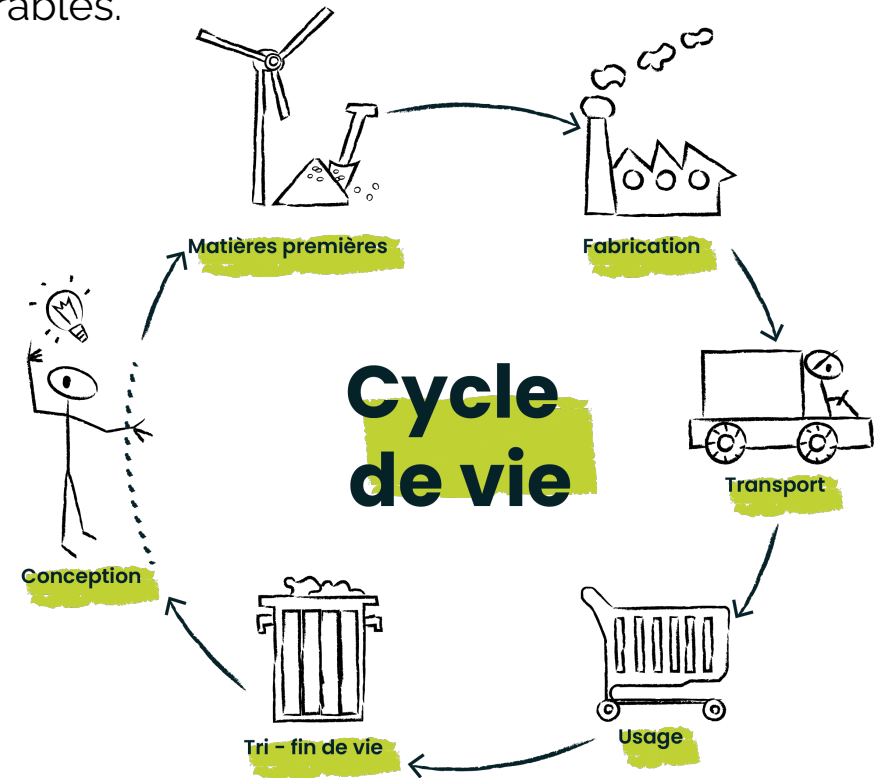


# Le Pôle Eco-conception

Le Pôle est le centre national sur l'éco-conception et la performance par le cycle de vie.

Créé en 2008, le Pôle Éco-conception est une association loi 1901 qui a pour vocation de soutenir le développement de modes de consommation et de production durables.

En tant qu'association d'industriels, le Pôle accompagne les organisations afin d'augmenter leur performance et de créer de la valeur par la pensée en cycle de vie tout en diminuant les impacts environnementaux.



Créé par le Pôle Eco-conception, septembre 2022

Autrices : Clara Barry, Marie Cussol

Graphiste : Maëline Touron

Edition : Pôle Eco-conception



[Rendez-vous sur le site du Pôle Eco-conception pour découvrir notre offre de formations en ligne !](#)



Pôle Eco-conception - Performance du cycle de vie

57 cours Fauriel 42100 Saint-Etienne

[www.eco-conception.fr](http://www.eco-conception.fr)

[contact@eco-conception.fr](mailto:contact@eco-conception.fr)



Pôle Eco-conception